



谋求发展
艰苦创业
诚信服务
创造财富

客户满意
追求卓越
互利共赢
实现人生

上海精密机床厂有限公司



上海精密机床厂有限公司
Shanghai Precision Machine Tools Co.,Ltd

公司简介

上海精密机床厂有限公司始建于1963年，是一家集科研、设计、制造、销售于一体的专业生产机械设备企业，拥有一批长期从事机械、电气开发专业领域内的专家，拥有轴承生产设备开发的高端技术人才，拥有各种大型工作母机及瑞士测量仪器，是一家高新技术企业。

本公司在双端面磨床行业中，产品精度处于国内领先地位。并参与行业标准的制定。

主要产品为：MK7600数控系列、M7600系列高精度双端面磨床，3MM43系列精密圆锥滚子球形端面磨床（无磁磨削）、球轴承磨床系列、圆锥轴承磨床系列。

其中：

一、MK7660系列、M7660系列双端面磨床接近国际同类产品的水平。目前已被NSK、SKF、FAG、NTN、TIMKEN、瓦轴、洛轴、哈轴、襄轴、上海轴承公司、重庆长江、浙江万向、慈兴、摩士、神龙、人本轴承等知名企业广泛使用，同时出口至欧洲、东南亚地区。

二、3MM43系列精密圆锥滚子球形端面磨床出口至印度、马来西亚、印尼、泰国等东南亚地区。

三、球轴承磨床系列及圆锥轴承磨床系列，目前在摩士、人本轴承等知名企业广泛使用。

本公司已通过ISO9001质量管理体系认证，并取得欧洲CE认证。产品已打入东南亚及欧洲市场。并得到良好的业界口碑。

本公司根据用户的实际需求及技术要求，负责设备安装、调试和培训，并及时提供备件，为国内外用户提供一流技术服务。

公司宗旨：依托市场，谋求不断发展，为客户提供期望产品，满意的服务。

公司精神：艰苦创业，追求卓越。

经营理念：诚信服务，互利共赢。

价值观：创造财富，实现人生。

在未来3年内或更长的时间内，公司本着诚信服务，互利共赢的理念，将公司做强做大，依托现有的优势大力开发新型项目。如：MKZ7675端面磨床最大加工外径可达Φ200，数控无心磨MKS11100、MKS11200，加工中心4轴联动等项目。



会社紹介

上海精密設備有限公司は1963年に創立し、科学研究、設計、製造、販売に一体にする専門機械設備の生産企業です。機械、電気開発するため、専門家及び先端技術測定機器を持っています。

側面研磨盤の精度的に、国内先端領域に入り、業界の標準制作も参加しています。

主な製品はMK7600NCシリーズ、M7600シリーズ高精度側面研磨盤、3MM43シリーズ精密円錐ころ球状側面研磨盤（磁気なし研削）、球軸研磨シリーズ、円錐ころ軸研磨盤シリーズになります。

その中

一、MK7660シリーズ、M7660シリーズ側面研磨盤は国際同類製品と同様レベルになっています。現在、軸受メーカーNSK、SKF、FAG、NTN、TIMKEN、瓦房店軸承、洛陽軸承、ハルビン軸承、襄軸、上海軸承、重慶長江、浙江万向、慈興、摩士、神龍、人本軸受など幅広く使用されています。同時にEU、東南アジアへ輸出しています。

二、3MM43シリーズ精密円錐ころ球状側面研磨盤はインド、マレーシア、タイなど東南アジアへ輸出しています。

三、球軸研磨シリーズ、円錐ころ軸研磨盤シリーズは摩士、人本軸受などで使用されています。ISO9001品質管理体系認証を取得しており、さらにヨーロッパCE認証も取得しています。設備は東南アジア及びヨーロッパ市場へ販売しており、良い評判をいただいています。

顧客のニーズおよび技術要求に基づき、設備の取り付け、調整、訓練を行い、国内および海外へ一番のサービスを提供致します。

会社方針：市場開拓、無制限へ発展、顧客へ希望製品とサービスを提供する。

会社精神：艰苦創業、追求卓越。

経営理念：誠実サービス、相互利益。

価値観：財産創造、人生実現。

未来の3年内、誠実サービス、相互利益の理念で発展するように新型項目を開発する。例えば：MKZ7675側面研磨盤Max加工外径Φ200、NCセンターMKS11100、MKS11200、マシンングセンター4軸加工など。

Company Brief Introduction

Shanghai Precision Machine Tool Plant Co., Ltd. which was established at 1963 is specialized in manufacturing mechanical equipment with combination of scientific research, design, manufacture and sales. It has a team of specialists occupied in development of machine and electric, high-end technical engineers who are professional in developing bearing manufacturing equipments, kinds of large-size machine tool and Switzerland measuring device. As a result it is an innovative and high technology enterprise.

In parallel surface grinding machine industry, the product precision of this company is in a leading position at home, besides that, this company also takes part in drawing up industry standards.

Main products: MK7600 numerical control series, M7600 series high precision parallel surface grinding machine, 3MM43 series precision tapered roller sphericity face grinding machine (grinding without magnetism), Ball bearing grinding machine series, tapered bearing grinding machine series.

Among them:

I MK7660 series, M7660 series parallel surface grinding machine nearly could reach the level of international like product. At present they have been widely adopted by some famous enterprises such as NSK, SKF, FAG, NTN, TIMKEN, ZWZ, LYC, HRB, ZXY, Shanghai Bearing Company, CJB, Zhejiang Wanxiang, CW, MOS, ZJSL, C&U etc. at the same time they are also exported to Europe and Southeast Asia region.

II 3MM43 series precision tapered roller sphericity face grinding machine is exported to Southeast Asia region such as India, Malaysia, Indonesia and Thailand etc.

III Ball bearing grinding machine series and tapered bearing grinding machine series are widely used in some famous enterprise like MOS, C&U etc.

This company has passed authentication of ISO9001 QCS, It also has got European CE certificate. Its products have broken into Southeast Asia and European markets, even have got good reputation in this industry.

This company, according to customers actual demands and technology requirements, is responsible for equipment installation, debugging and training, providing replacement parts in time, offering the best technology service to domestic and oversea users.

Corperation religion: Hard work, pursuit of excellence

Operation philosophy: Integrity, mutual benefit and win-win

Core values: Create wealth and achieve life

This company will be stronger and bigger on the basis of its philosophy that Integrity, mutual trust and win-win. Depending on its existing strength to develop new project. For example: The maximum OD of MKZ7675 could reach Φ200, numerical control outer surface grinding MKS11100 and MKS11200, machining centre 4-axis linkage etc.

产品应用
Product application



球轴承磨床线



Grinding Liens for Ball Bearing ボール軸受研削ライン

机床名称 Machine Name 機械品名	机床型号 Machine model 機械番号	加工范围 Capacity 加工範囲 (mm)	总功率 Gross power 総功率 (Kw)	机床重量 Weight 機械重さ (Kg)	机床外形尺寸 Size 機械外形寸法 (m)长×宽×高	加工精度 machining precision 加工精度
全自动轴承内圈磨床 Full automatic bearing IR raceway grinder 全自动轴承内圈研削機	3M2135B	d=φ10-φ50	15	4000	2.0×1.7×1.8	P4/P5
全自动轴承套圈内圈磨床 Full automatic bearing ID raceway grinder 全自动轴承套圈内圈研削機	3M2205B		15	3000	2.0×1.5×1.8	P4/P5
全自动轴承内圈超精机 Full automatic bearing IR raceway superfinishing machine 全自动轴承内圈超仕上げ研削機	3M2315B	D=φ30-φ100	6	2500	1.6×1.5×1.9	圆度改善20%
全自动轴承外圈磨床 Full automatic bearing OR raceway grinder 全自动轴承外圈研削機	3M21410B	B=10-30	15	3500	2.0×1.7×1.8	P4/P5
全自动轴承外圈超精机 Full automatic bearing OR raceway superfinishing machine 全自动轴承外圈超仕上げ研削機	3M23210B		7	2500	1.6×1.5×1.9	圆度改善20%
全自动轴承内圈磨床 Full automatic bearing IR raceway grinder 全自动轴承内圈研削機	3M21310B	d=φ40-φ100	20	5000	2.2×1.7×1.9	P4/P5
全自动轴承套圈内圈磨床 Full automatic bearing ID raceway grinder 全自动轴承套圈内圈研削機	3M22010B		20	3500	2.3×1.9×2.0	P4/P5
全自动轴承内圈超精机 Full automatic bearing IR raceway superfinishing machine 全自动轴承内圈超仕上げ研削機	3M23110B	D=φ90-φ200	7	3500	1.8×1.6×2.0	圆度改善20%
全自动轴承外圈磨床 Full automatic bearing OR raceway grinder 全自动轴承外圈研削機	3M21420B	B=20-60	20	6000	2.2×1.7×1.9	P4/P5
全自动轴承外圈超精机 Full automatic bearing OR raceway superfinishing machine 全自动轴承外圈超仕上げ研削機	3M23220B		8	3500	1.8×1.6×2.0	圆度改善20%

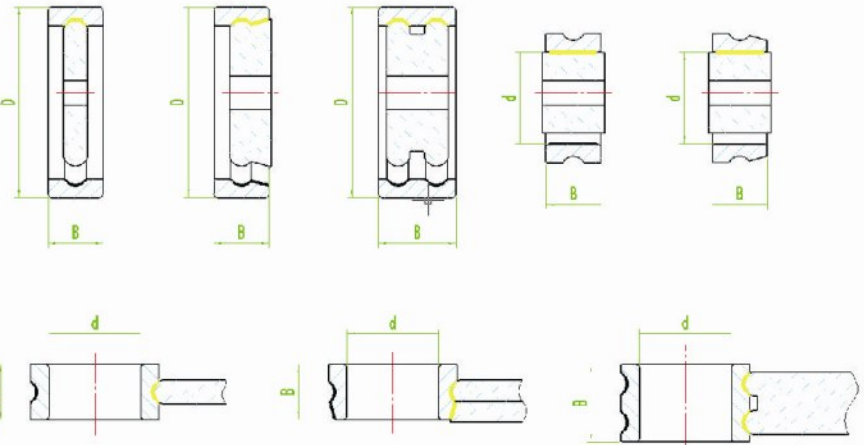


球轴承磨床线



Grinding Liens for Ball Bearing ボール軸受研削ライン

机床名称 Machine Name 機械品名	机床型号 Machine model 機械番号	加工范围 Capacity 加工範囲 (mm)	总功率 Gross power 総功率 (Kw)	机床重量 Weight 機械重さ (Kg)	机床外形尺寸 Size 機械外形寸法 (m)长×宽×高	加工精度 machining precision 加工精度
全自动轴承内圈磨床 Full automatic bearing IR raceway grinder 全自动轴承内圈研削機	3M21320B	d=φ90-φ200	28	8000	2.5×2.0×2.0	P4/P5
全自动轴承套圈内圈磨床 Full automatic bearing ID raceway grinder 全自动轴承套圈内圈研削機	3M22020B		28	8500	2.3×2.0×2.0	P4/P5
全自动轴承内圈超精机 Full automatic bearing IR raceway superfinishing machine 全自动轴承内圈超仕上げ研削機	3M23120B	D=φ190-φ300	8	4000	2.0×1.8×2.0	圆度改善20%
半自动轴承外圈磨床 Semi automatic bearing OR raceway grinder 半自动轴承外圈研削機	3M21430B	B=40-80	28	8500	2.5×2.0×2.0	P4/P5
半自动轴承外圈超精机 Semi automatic bearing OR raceway superfinishing machine 半自动轴承外圈超仕上げ研削機	3M23230B		8	4000	2.0×1.8×2.0	圆度改善20%
半自动轴承内圈磨床 Semi automatic bearing IR raceway grinder 半自动轴承内圈研削機	3M21330B	D=φ300-φ400	30	9000	3.0×2.0×2.0	P4/P5
半自动轴承套圈内圈磨床 Semi automatic bearing ID raceway grinder 半自动轴承套圈内圈研削機	3M22030B		37	9000	3.0×2.0×2.0	P4/P5
半自动轴承内圈超精机 Semi automatic bearing IR raceway superfinishing machine 半自动轴承内圈超仕上げ研削機	3M23130B	d=φ200-φ300	9	5000	2.0×1.8×2.0	圆度改善20%
半自动轴承外圈磨床 Semi automatic bearing OR raceway grinder 半自动轴承外圈研削機	3M21440B	B=90-120	30	9000	3.0×2.0×2.0	P4/P5
半自动轴承外圈超精机 Semi automatic bearing OR raceway superfinishing machine 半自动轴承外圈超仕上げ研削機	3M23240B		10	5000	2.0×1.8×2.0	圆度改善20%





Grinding Liens for Roller Bearing

ころ軸受研削ライン

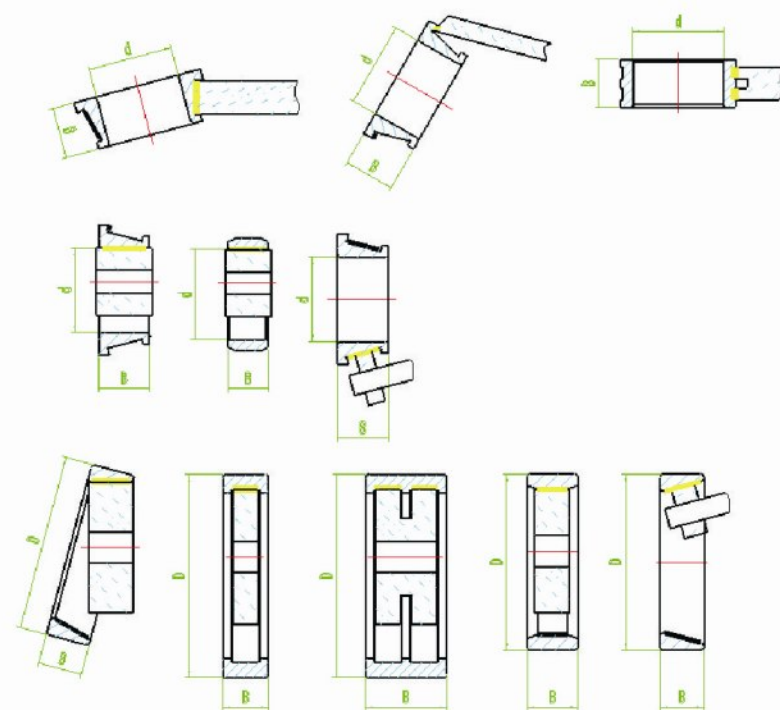
机床名称 Machine Name 機械品名	机床型号 Machine model 機械番号	加工范围 Capacity 加工範囲 (mm)	总功率 Gross power 総功率 (Kw)	机床重量 Weight 機械重さ (Kg)	机床外形尺寸 Size 機械外形寸法 长×宽×高(m)	加工精度 machining precision 加工精度
全自动轴承内圈滚道磨床 Full automatic bearing IR Raceway grinder 全自动轴承内圈滚道研削機	3MZ215B	d=φ10-φ50 D=φ30-φ100 B=10-30	15	4000	2.0×1.5×1.7	P4/P5
全自动轴承套圈内圆磨床 Full automatic bearing ID grinder 全自动轴承套圈内圆研削機	3MZ205B		18	3000	2.0×1.5×1.7	P4/P5
全自动轴承内圈挡边磨床 Full automatic bearing IR rib grinder 全自动轴承内圈挡边研削機	3MZ225B		15	3500	2.0×1.5×1.7	P4/P5
全自动轴承内圈滚道超精机 Full automatic bearing IR raceway superfinishing machine 全自动轴承内圈滚道超仕上げ研削機	3MZ335B		6	2500	1.6×1.5×1.9	圆度改善20%
全自动轴承外圈滚道磨床 Full automatic bearing OR raceway grinder 全自动轴承外圈滚道研削機	3MZ310B		18	3500	2.0×1.5×1.7	P4/P5
全自动轴承外圈超精机 Full automatic bearing OR OD superfinishing machine 全自动轴承外圈超仕上げ研削機	3MZ3410B		7	2500	1.6×1.5×1.9	圆度改善20%
全自动轴承内圈滚道磨床 Full automatic bearing IR Raceway grinder 全自动轴承内圈滚道研削機	3MZ2110B		25	5000	2.3×1.9×2.0	P4/P5
全自动轴承套圈内圆磨床 Full automatic bearing ID grinder 全自动轴承套圈内圆研削機	3MZ2010B		25	3500	2.0×1.7×1.8	P4/P5
全自动轴承内圈挡边磨床 Full automatic bearing IR rib grinder 全自动轴承内圈挡边研削機	3MZ2210B		25	5000	2.3×1.9×2.0	P4/P5
全自动轴承内圈滚道超精机 Full automatic bearing IR raceway superfinishing machine 全自动轴承内圈滚道超仕上げ研削機	3MZ3310B		7	3500	1.8×1.6×2.0	圆度改善20%
全自动轴承外圈滚道磨床 Full automatic bearing OR raceway grinder 全自动轴承外圈滚道研削機	3MZ2320B	20	5000	2.3×1.9×2.0	P4/P5	
全自动轴承外圈超精机 Full automatic bearing OR OD superfinishing machine 全自动轴承外圈超仕上げ研削機	3MZ3420B	8	3500	1.8×1.6×2.0	圆度改善20%	



Grinding Liens for Roller Bearing

ころ軸受研削ライン

机床名称 Machine Name 機械品名	机床型号 Machine model 機械番号	加工范围 Capacity 加工範囲 (mm)	总功率 Gross power 総功率 (Kw)	机床重量 Weight 機械重さ (Kg)	机床外形尺寸 Size 機械外形寸法 长×宽×高(m)	加工精度 machining precision 加工精度
全自动轴承内圈滚道磨床 Full automatic bearing IR Raceway grinder 全自动轴承内圈滚道研削機	3MZ2120B	d=φ100-φ200 D=φ180-φ300 B=40-80	32	8000	2.3×2.0×2.0	P4/P5
全自动轴承套圈内圆磨床 Full automatic bearing ID grinder 全自动轴承套圈内圆研削機	3MZ2220B		28	8000	2.3×2.0×2.0	P4/P5
全自动轴承内圈挡边磨床 Full automatic bearing IR rib grinder 全自动轴承内圈挡边研削機	3MZ2020B		32	8000	2.2×2.0×2.0	P4/P5
全自动轴承内圈滚道超精机 Full automatic bearing IR raceway superfinishing machine 全自动轴承内圈滚道超仕上げ研削機	3MZ3320B		8	4000	2.0×1.8×2.0	圆度改善20%
半自动轴承外圈滚道磨床 Semi automatic bearing OR raceway grinder 半自动轴承外圈滚道研削機	3MB2330B		30	8000	3.0×2.0×2.0	P4/P5
半自动轴承外圈超精机 Semi automatic bearing OR OD superfinishing machine 半自动轴承外圈超仕上げ研削機	3MB3430B		8	4000	2.0×1.8×2.0	圆度改善20%





双端面磨床
Double Face grinder
双侧面研削機

机床名称 Machine Name 機械型番	机床型号 Machine model 機械番号	加工范围 Capacity 加工範圍 (m.m)	磨头电机功率 Grinding head motor power 研磨頭電機功率 (Kw)	砂轮直径 Grinding machine diameter 石直徑 (mm)	磨头进给量 Grinding head feeding amount 研磨頭進給量 (mm)	机床重量 Machine weight 機械重さ (Kg)	机床外形尺寸 Machine size 機械外形寸法 (m)	主要用途 Application 主に用途
圆盘式双端面磨床一代 Gen 1 Disk double face grinder 円盤式双侧面一代目研削機	M775B	D:05-060 L:6-60	7.5×2	0600	0.01	4500	2870×2760×1490	軸受、UIC端面研削 軸承、滾子端面研削
圆盘式双端面磨床二代 Gen 2 Disk double face grinder 円盤式双侧面二代目研削機	MY7660J	D:05-060 L:6-60	7.5×2	0600	0.005	5000	3115×1600×1450	
高精度圆盘式双端面磨床 High precision Disk double face grinder 高精度円盤式双侧面研削機	MMY7660	D:06-060 L:6-40	18.5×2	0585	0.0025	6800	2950×1910×1720	
数控圆盘式双端面磨床 NC Disk double face grinder N C 円盤式双侧面研削機	MkY7660	D:05-070 L:5-70	18.5×2	0585	0.001	6800	3130×2150×2250	
贯穿式双端面磨床 Penetrating type double face grinder 貫く式双侧面研削機	MZ7660J	D:020-0100 L:5-50	18.5×2	0585	0.005	5500	3115×1700×1550	
高精度贯穿式双端面磨床 High precision Penetrating type double face grinder 高精度貫く式双侧面研削機	MMZ7660	D:020-0100 L:5-50	22×2	0585	0.0025	6500	2950×1910×1720	
数控贯穿式双端面磨床 NC Penetrating type double face grinder N C 貫く式双侧面研削機	MkZ7660	D:020-0100 L:5-50	22×2	0585	0.001	6800	3020×2050×1750	
大型圆盘式双端面磨床 large disk double face grinder 大型円盤式双侧面研削機	MY7675	D:020-0250 L:5-200	30×2	0750	0.001			
大型贯穿式双端面磨床 Large Penetrating type double face grinder 大型貫く式双侧面研削機	MZ7675	D:020-0200 L:5-60	30×2	0750	0.001			
往返式双端面磨床 reciprocating double face grinder 往復式双侧面研削機	MW7660	D:010-045 L:78-185	7.5×2	0600	0.0025	5000	3000×2150×1650	



无磁圆锥滚子球型端面磨床
non-magnetism Tapered roller face grinder
無磁円錐ころ球型側面研削機

机床名称 Machine Name 機械型番	机床型号 Machine model 機械番号	加工范围 Capacity 加工範圍 (m.m)	磨头电机功率 Grinding head motor power 研磨頭電機功率 (Kw)	砂轮直径 Grinding machine diameter 石直徑 (mm)	磨头进给量 Grinding head feeding amount 研磨頭進給量 (mm)	机床重量 Machine weight 機械重さ (Kg)	机床外形尺寸 Machine size 機械外形寸法 (m)	主要用途 Application 主に用途
无磁圆锥滚子球型端面磨床 non-magnetism Tapered roller face grinder 無磁円錐ころ球型側面研削機	3MMT4325	D:08-025L<35 R140-R390	4	0150,0200	0.01	4000	2400×2000×2100	圆锥滚子球面磨削 Spherical surface grinding for tapered roller 円錐ころ球面研削
	3MMT4320	D:06-020L<30 R70-R180	3	0100,0135	0.005	1800	1376×1220×1500	
	3MMT4315	D:06-015L<25 R35-R120	3	045,0100	0.005	1800	1376×1220×1500	



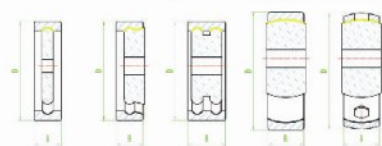
数控无心外圆磨床
NC Centerless OD grinder
N C 径研削機

机床型号 Machine model 機械型番	加工范围 Capacity 加工範圍 D (m.m)	砂轮尺寸 Grinding wheel size 石寸法	导轮尺寸 Guide wheel 案内輪寸法	总功率 Gross power 総功率 (Kw)	机床重量 Weight 機械重さ (Kg)	机床外形尺寸 Machine size 機械外形寸法 (m)长×宽×高	加工精度 machining precision 加工精度
		外径×宽度×内径 OD×W×ID 外径×幅×内径	外径×宽度×内径 OD×W×ID 外径×幅×内径				
MkS11100	φ10-φ100	φ610×405×φ305	φ355×430×φ175	65	9000	2.8×1.3×1.9	P4/P5
MkS11200	φ20-φ200	φ610×610×φ305	φ380×610×φ254	75	13000	3.3×1.3×2.0	



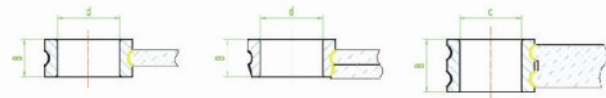
球轴承外圈沟道磨床
OR Raceway grinder for ball bearing
ボール軸受外輪軌道研削機

机床型号 Machine model 機械型番	加工范围 Capacity 加工範圍 (m m)		总功率 Gross power 総功率 (Kw)	机床重量 Weight 機械重さ (Kg)	机床外形尺寸 Size 機械外形寸法 (m)长×宽×高	加工精度 machining precision 加工精度
	D	B				
3MZ143B	φ8-φ30	4-25	10	3000	1.8×1.5×1.7	P4/P5
3MZ147B	φ10-φ70	10-30	12	3000	2.0×1.7×1.8	
3MZ1410B	φ30-φ100	10-45	15	3500	2.0×1.7×1.8	
3MZ1420B	φ100-φ200	20-60	20	6000	2.2×1.7×1.9	
3MB1425B	φ100-φ250	30-70	25	7500	2.2×2.0×2.0	
3MB1430B	φ180-φ300	40-80	28	8500	2.5×2.0×2.0	
3MB1440B	φ300-φ400	90-120	30	9000	3.0×2.0×2.0	



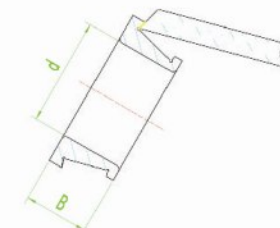
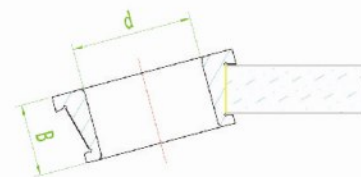
球轴承内圈沟道磨床
IR Raceway grinder for ball bearing
ボール軸受内輪軌道研削機

机床型号 Machine model 機械型番	加工范围 Capacity 加工範圍 (m m)		总功率 Gross power 総功率 (Kw)	机床重量 Weight 機械重さ (Kg)	机床外形尺寸 Size 機械外形寸法 (m)长×宽×高	加工精度 machining precision 加工精度
	D	B				
3MZ133B	φ8-φ30	8-25	13	3000	1.8×1.5×1.7	P4/P5
3MZ135B	φ10-φ50	10-30	15	4000	2.0×1.7×1.8	
3MZ136B	φ20-φ60	10-40	18	4000	2.0×1.5×1.7	
3MZ1310B	φ40-φ100	20-60	20	5000	2.2×1.7×1.9	
3MZ1316B	φ80-φ160	20-60	25	5500	2.3×1.9×2.0	
3MZ1320B	φ90-φ200	40-80	28	8000	2.5×2.0×2.0	
3MB1330B	φ200-φ300	90-120	30	9000	3.0×2.0×2.0	



滚子轴承内圈滚道磨床
Full automatic bearing IR Raceway grinder
ころ軸受内輪軌道研削機

机床型号 Machine model 機械型番	加工范围 Capacity 加工範圍 (m m)		总功率 Gross power 総功率 (Kw)	机床重量 Weight 機械重さ (Kg)	机床外形尺寸 Size 機械外形寸法 (m)长×宽×高	加工精度 machining precision 加工精度
	D	B				
3MZ215B	φ10-φ50	10-30	15	4000	2.0×1.5×1.7	P4/P5
3MZ216B	φ20-φ60	10-45	20	4000	2.0×1.5×1.7	
3MZ2110B	φ40-φ100	20-50	25	5000	2.3×1.9×2.0	
3MZ2116B	φ80-φ160	30-90	28	5500	2.3×1.9×2.0	
3MZ2120B	φ100-φ200	40-80	32	8000	2.3×2.0×2.0	



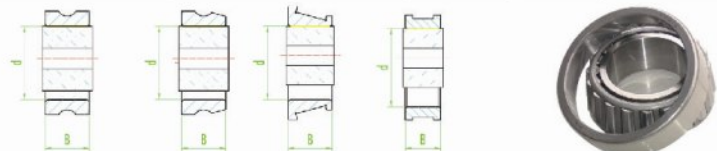
滚子轴承内圈挡边磨床
IR rid grinder for roller bearing
ころ軸受内輪つば研削機

机床型号 Machine model 機械型番	加工范围 Capacity 加工範圍 (m m)		总功率 Gross power 総功率 (Kw)	机床重量 Weight 機械重さ (Kg)	机床外形尺寸 Size 機械外形寸法 (m)长×宽×高	加工精度 machining precision 加工精度
	D	B				
3MZ225B	φ10-φ50	10-30	15	3500	2.0×1.5×1.7	P4/P5
3MZ226B	φ10-φ60	10-45	18	3500	2.0×1.5×1.7	
3MZ2210B	φ30-φ100	15-70	20	5000	2.3×1.9×2.0	
3MZ2216B	φ80-φ160	20-90	25	5500	2.3×1.9×2.0	
3MZ2220B	φ100-φ200	20-110	28	8000	2.3×2.0×2.0	
3MB225B	φ130-φ250	20-130	28	9000	2.5×2.0×2.0	
3MB2230B	φ180-φ300	30-150	30	10000	3.0×2.0×2.0	



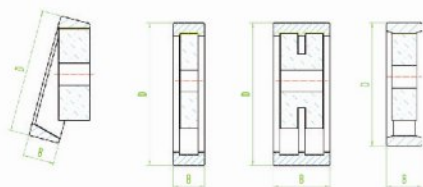
轴承套圈内圆磨床
ID grinder for bearing
軸受内径研削機

机床型号 Machine model 機械型番	加工范围 Capacity 加工範圍 (mm)		总功率 Gross power 総功率 (Kw)	机床重量 Weight 機械重さ (kg)	机床外形尺寸 Size 機械外形寸法 长×宽×高(m)	加工精度 machining precision 加工精度
	D	B				
3MZ203B	φ8-φ30	7-20	12	3000	1.8×1.5×1.7	P4/P5
3MZ205B	φ10-φ50	10-30	15	3000	2.0×1.5×1.8	
3MZ208B	φ20-φ80	12-50	20	3500	2.0×1.5×1.8	
3MZ210B	φ40-φ100	20-60	20	3500	2.3×1.9×2.0	
3MZ216B	φ80-φ160	20-60	28	5500	2.0×1.7×1.8	
3MZ220B	φ90-φ200	40-80	28	8500	2.3×2.0×2.0	
3MB2025B	φ120-φ250	80-100	35	8500	2.5×2.0×2.0	
3MB2030B	φ200-φ300	90-120	37	9000	3.0×2.0×2.0	



滚子轴承外圈滚道磨床
Full automatic bearing OR raceway grinder
ころ軸受外輪軌道研削機

机床型号 Machine model 機械型番	加工范围 Capacity 加工範圍 (mm)		总功率 Gross power 総功率 (Kw)	机床重量 Weight 機械重さ (kg)	机床外形尺寸 Size 機械外形寸法 (m)长×宽×高	加工精度 machining precision 加工精度
	D	B				
3MZ2310B	φ30-φ100	10-30	18	3500	2.0×1.5×1.7	P4/P5
3MZ2320B	φ90-φ200	20-50	20	5000	2.3×1.9×2.0	
3MB2330B	φ180-φ300	40-80	30	8000	3.0×2.0×2.0	



公司已获得ISO9001:2000质量管理体系认证、德国莱茵公司TUV
产品安全CE认证。

公司坚持持续改进，不断强化内部管理，不断提高客户满意度、产
品质量满意度和生产环境满意度

